



INSTITUTO DE ESTUDIOS ECONOMICOS

El **Indicador General del ICom** se ubicó en 40, cifra superior a la correspondiente al mes anterior.

La **molienda de granos** acumulada a agosto del año 2008 respecto de igual período del año anterior, fue superior para el trigo (10,8%), el maíz (5,4%) y el girasol (24%), pero fue inferior para la soja (-5,8%).

Las **producciones de aceites y subproductos** acumulados a Agosto presentaron variaciones negativas respecto al mismo mes del año 2007 para los productos del complejo sojero. Los descensos fueron del -6,2% para el aceite y del -4,5% para los pellets de soja. Por otra parte, la producción del complejo girasolero presentó variaciones positivas del orden del 28% para el aceite y del 21,3% para los pellet.

Las **ventas externas** en Septiembre presentaron aumentos con respecto al mes pasado para los montos (2,3%), precios (8,6%) y embarques (15,6%) pero descensos para los volúmenes (-4,9%). Con respecto al año anterior, en el mismo período se registraron aumentos para los montos (79%), precios (52,4%), volumen (18,3%) y embarques (12%).

La **liquidación de divisas** presentó una variación de -7,2% con respecto al mes anterior. Respecto del año pasado la variación fue de 22,8%.

El **costo del flete marítimo orientativo para granos** arrojó una variación mensual negativa para los fletes para los siguientes destinos: China (20,5%), Irán (20,5%), Brasil (31,3%), Egipto (14,4%) y Holanda (22%).

Al mes de septiembre, los diferenciales **de precios entre similares posiciones de distintas plazas de los Mercados de Futuros** son los siguientes: para el trigo (34,4%), para la soja (40%) y para el maíz (34,8%). Todos los cultivos muestran aumentos con respecto a igual período del 2007 excepto trigo. Para el día 24 de octubre, podemos observar los siguientes porcentajes de diferenciales: Maíz 27,8%, soja 32,3% y trigo 34,6%.

El **Índice de Precios de Materias Primas** de septiembre se ubicó en un valor de 187.2, cifra inferior al valor registrado en el mes anterior. En términos interanuales la suba es del 17,9%, e intermensualmente, se observa una importante desaceleración (-7,3%).

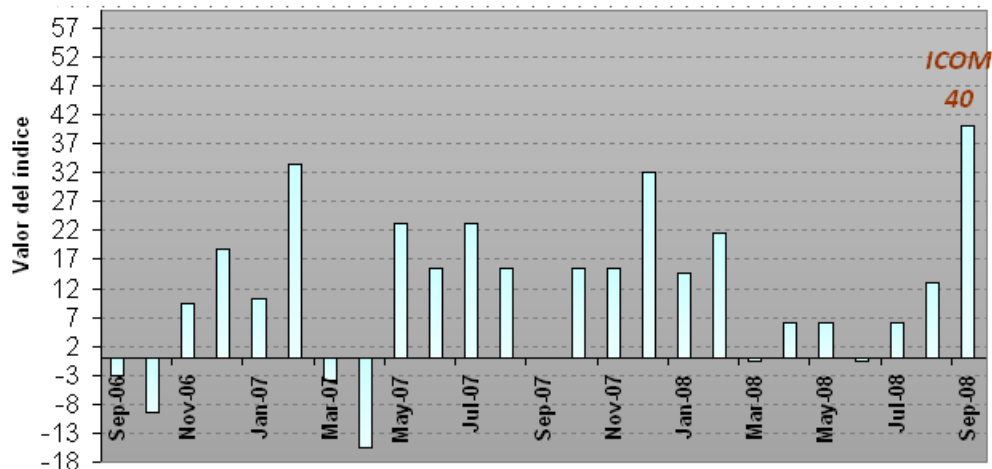
Las **existencias de granos\*** en el mes de septiembre de 2008 presentan los siguientes valores para la cosecha 07/08: Trigo 3,5 mill tn., Soja 7,8 mill tn., Maíz 4,3 mill tn. y Girasol de 1,1 mill tn.

La **capacidad de almacenaje** no ha podido ser actualizadas ya que su publicación se encuentra provisoriamente interrumpida. Lo mismo ocurre para las **Declaraciones Juradas de Ventas al Exterior** de granos y subproductos.

*\*Existencia física de Granos: La publicación actual presentó cambios metodológicos que imposibilitan el empalme con la serie anterior. En la publicación que realizaba la ONCCA desde 2005 se disponían los datos de los granos existentes a la fecha (todas las cosechas), y se ajustaba el porcentaje informado para poder completar el universo total. La nueva serie sólo considera la última cosecha disponible, los datos se presentan sin ponderar, y no se cuantifica el stock remanente de las cosechas anteriores.*

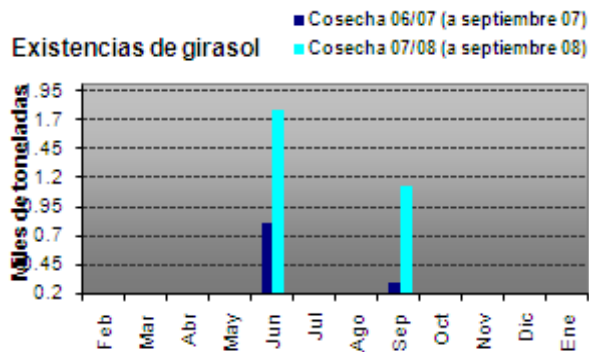
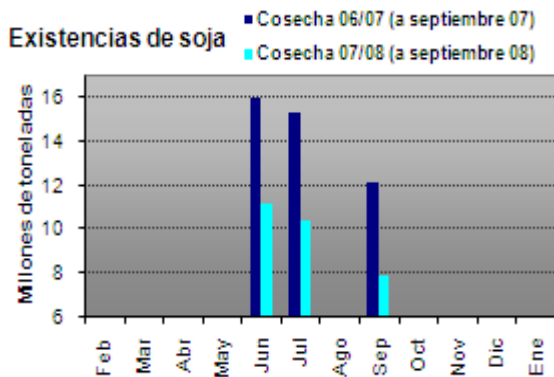
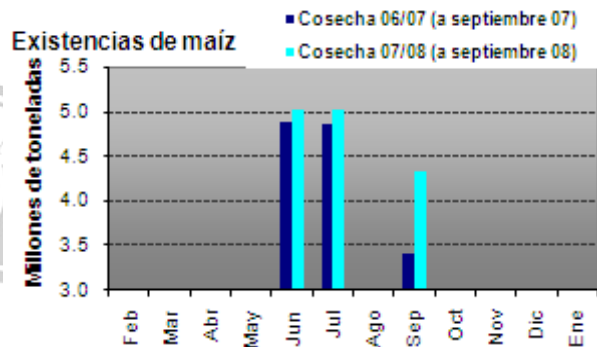
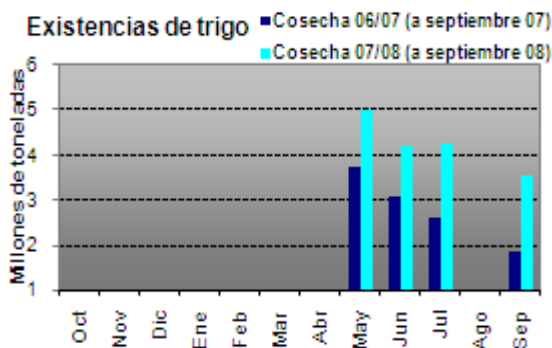
### Indicador general del ICom

58 % de las variables presentan una variación positiva y un 18% varían negativamente

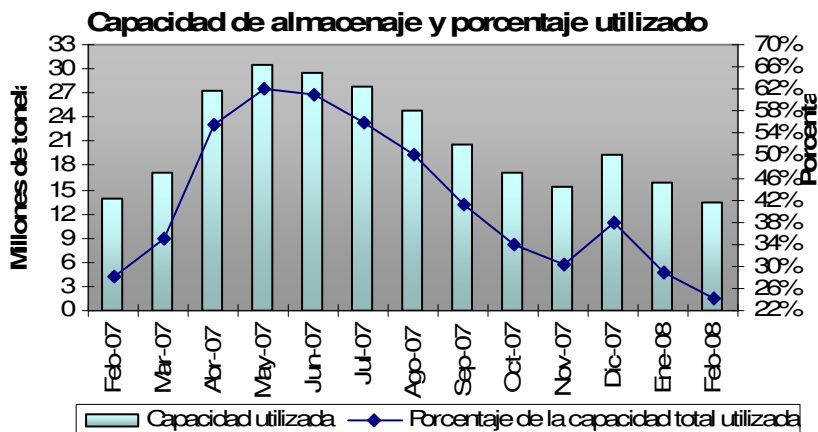


Fuente: Elaboración propia.

### Existencias



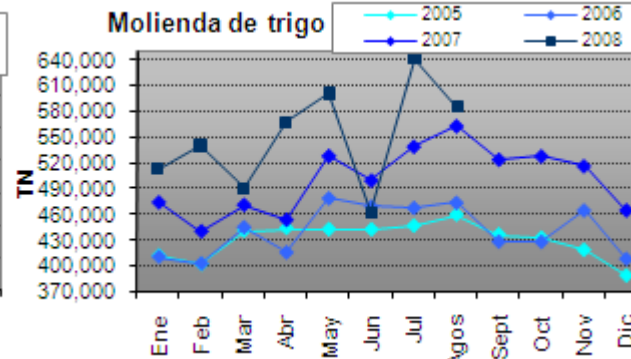
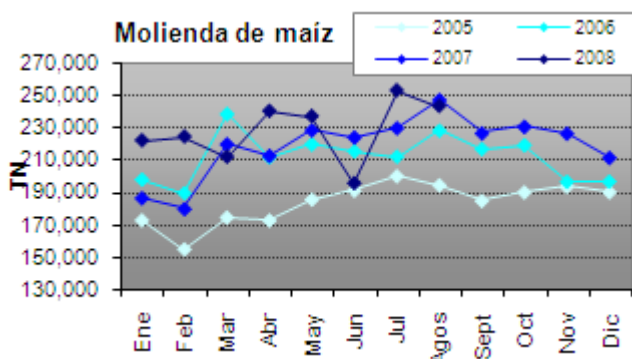
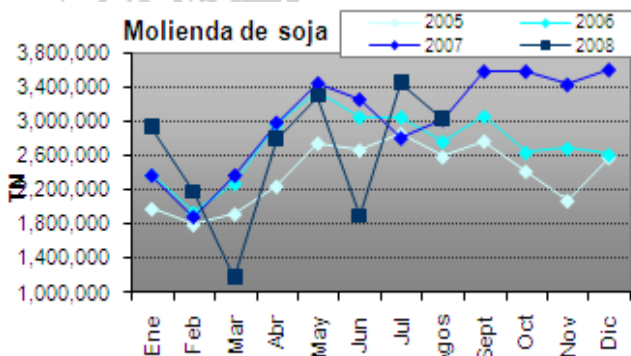
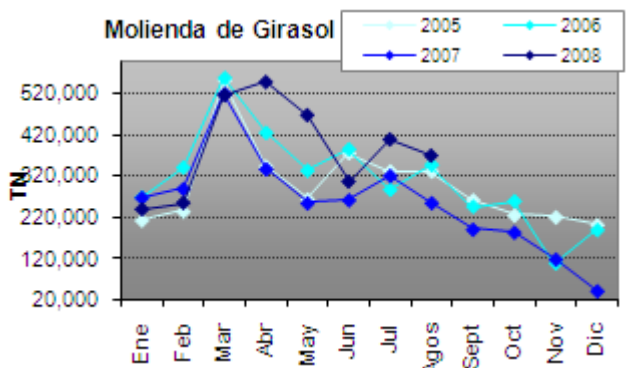
Fuente: ONCCA.



Fuente: ONCCA. La capacidad de almacenaje está calculada en base a trigo PH 80.

### Molienda de granos (en toneladas)

	Acumulado a Agosto 2008	Acumulado a Agosto 2007	Variación
Soja	<b>20.780.535</b>	22.083.251	-5,8%
Girasol	<b>3.124.307</b>	2.519.491	24,0%
	Acumulado a Agosto 2008	Acumulado a Agosto 2007	Variación
Trigo	<b>4.402.019</b>	3.970.704	10,8%
Maíz	<b>1.826.445</b>	1.731.348	5,4%

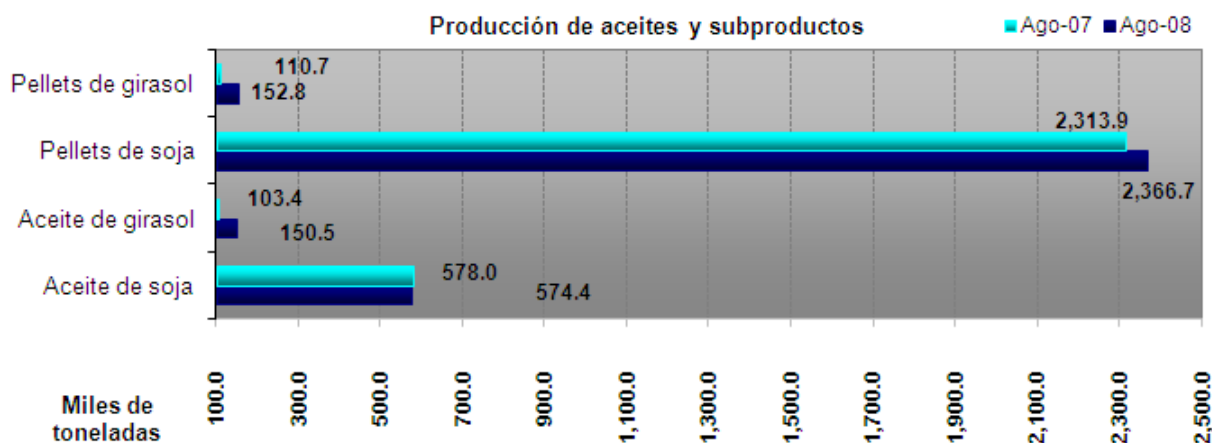


Fuente: Elaboración propia en base a datos de la SAGPyA, últimos datos disponibles.

**Producción de aceites y subproductos (en toneladas)**

	Acumulado a Agosto 2008	Acumulado a Agosto 2007	Variación
Aceite de soja	<b>3.969.954</b>	4.234.093	-6,2%
Pellets de soja	<b>16.204.111</b>	16.970.107	-4,5%
Aceite de girasol	<b>1.286.161</b>	1.004.173	28,0%
Pellets de girasol	<b>1.309.603</b>	1.079.388	21,3%

Fuente: elaboración propia en base a datos de la SAGPyA.


**Comercio exterior de granos y subproductos**

	Septiembre 2008	Agosto 2008	Variación	Septiembre 2007	Variación
Monto (millones de u\$s)	<b>2.345,1</b>	2.292,1	2,3%	1.310,1	79,0%
Precios promedio (u\$s por ton.)	<b>404,0</b>	372,0	8,6%	265,0	52,4%
Volumen (millones de ton.)	<b>5,8</b>	6,1	-4,9%	4,9	18,3%
Embarques (unidades)	<b>3.866</b>	3.345	15,6%	3.451	12,0%

Fuente: Elaboración propia en base a datos del SENASA.

**Exportaciones de los principales granos (en toneladas) D.J.V.E**

Al 12/05/2008	Declaraciones Juradas de Ventas al Exterior	
	Campaña 06/07	Campaña 07/08
Trigo	8.902.547	7.051.276
Maíz	14.008.252	11.346.457
Soja	11.879.467	8.721.132
Harina de soja	24.472.921	9.087.129
Aceite de soja	5.823.151	2.246.607
Aceite de girasol	734.026	912.516
Harina de Girasol	813.121	553.723

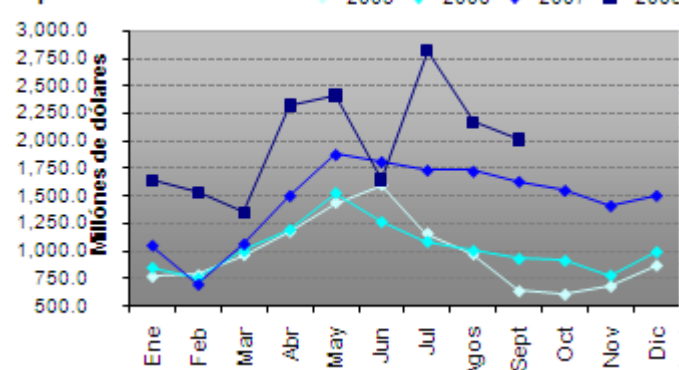
Fuente: Elaboración propia en base a Dirección de Mercados Agroalimentarios (SAGPyA).

### Liquidación de divisas de los industriales de oleaginosos y exportadores de cereales (en millones de dólares)

	Septiembre 2008	Agosto 2008	Variación	Septiembre 2007	Variación
Liquidación	2.007,2	2.163,7	-7,2%	1.634,0	22,8%

Fuente: Elaboración propia en base a datos de CIARA.

Liquidación de divisas



Acumulado a  
Septiembre  
17.859 MM USD

Fuente: Elaboración propia en base a datos de CIARA.

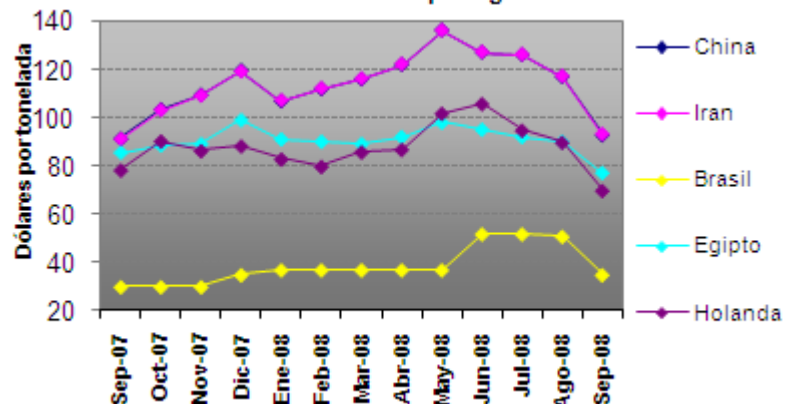
### Flete marítimo orientativo para granos

Destino	Septiembre 2008	Agosto 2008	Variación	Septiembre 2007	Variación
China <sup>(2)</sup>	93,0	117,0	-20,5%	91,5	1,6%
Irán <sup>(2)</sup>	93,0	117,0	-20,5%	91,0	2,1%
Brasil <sup>(2)</sup>	35,0	51,0	-31,3%	30,0	16,6%
Egipto <sup>(2)</sup>	77,0	90,0	-14,4%	85,5	-9,9%
Holanda <sup>(3)</sup>	70,0	90,0	-22,0%	78,5	-10,8%

<sup>(2)</sup> Barcos con porte de 40.000 toneladas. <sup>(3)</sup> Barcos con porte de 25000 toneladas.

Fuente: Área Regímenes Especiales – Dirección de Mercados Agroalimentarios, SAGPyA.

Fletes orientativos para granos



Fuente: Elaboración propia en base a datos del Área de Regímenes Especiales - Dirección de Mercados Agroalimentarios, SAGPyA.



### Flete por camión, a granel (en pesos por tonelada)

Kilómetros	Septiembre 2008	Agosto 2008	Variación	Septiembre 2007	Variación
20	16,0	16,0	-	13,3	20,3%
100	36,1	36,1	-	29,4	22,7%
500	110,7	110,7	-	97,0	14,1%
1000	219,8	219,8	-	180,2	21,9%

Se consideran camiones con capacidad de carga de 30 toneladas.

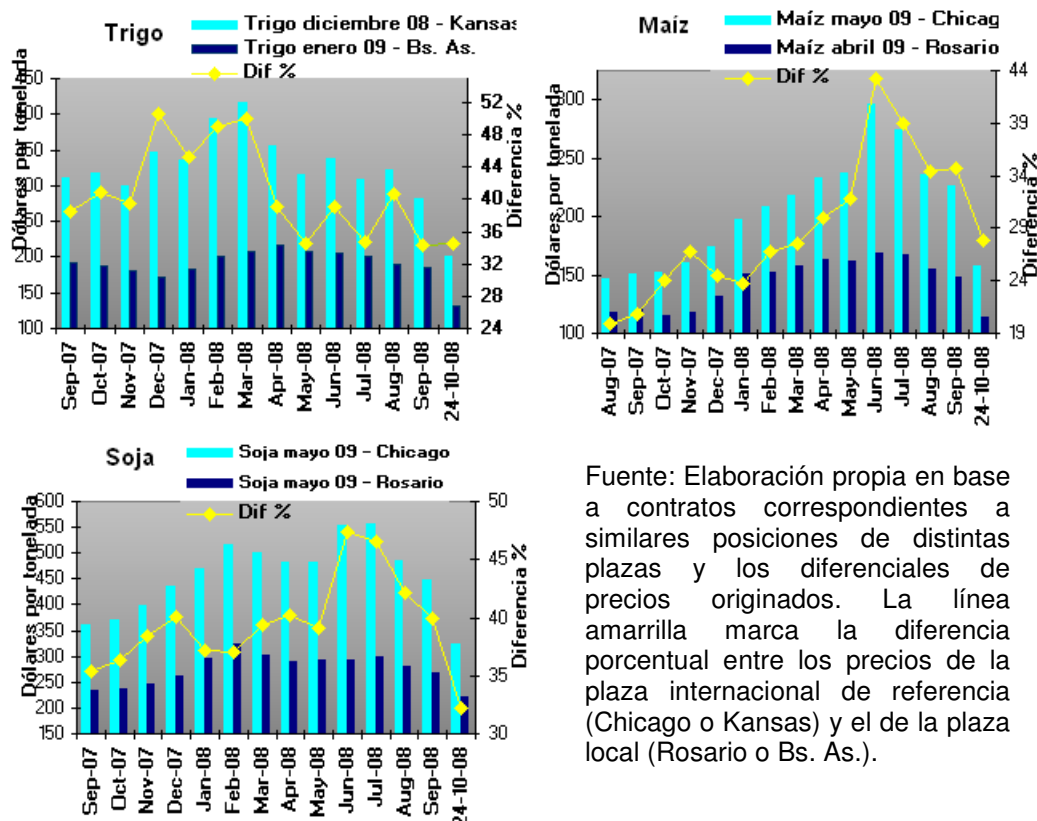
Fuente: Área Regímenes Especiales – Dirección de Mercados Agroalimentarios, SAGPyA.

### Camiones arribados en puerto

Puerto	Septiembre 2008	Septiembre 2007
Rosario y zona	63.945	67.982
Dársena y Buenos Aires	7.016	5.697
Necochea	5.393	1.536
Bahía Blanca	9.474	10.040

Fuente: Elaboración propia en base a datos de la Cámara Gremial de Recibidores de Cereales, Oleaginosas y Afines de la Bolsa de Cereales. \*Datos relevados hasta el 26 de agosto.

### Diferencial de precios en mercados de futuros

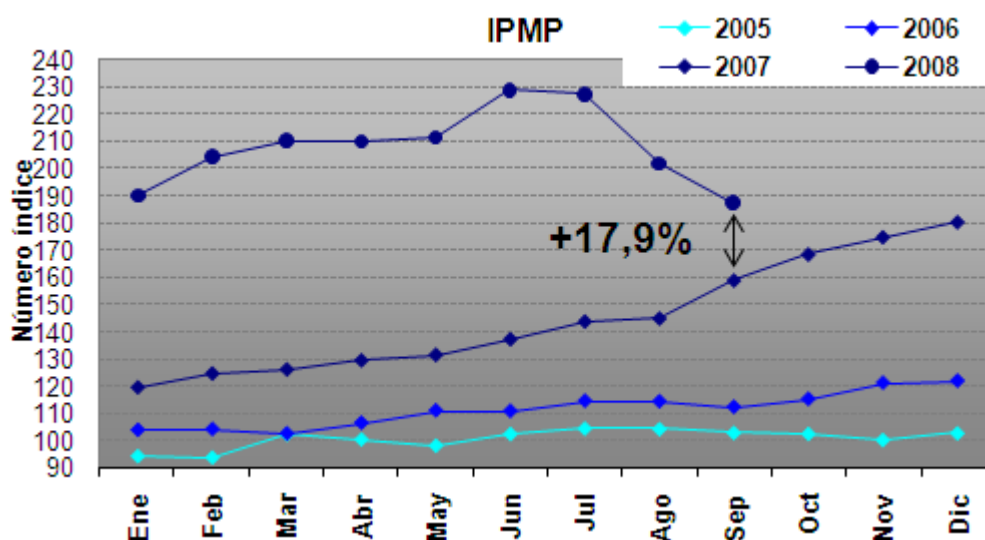


Fuente: Elaboración propia en base a contratos correspondientes a similares posiciones de distintas plazas y los diferenciales de precios originados. La línea amarilla marca la diferencia porcentual entre los precios de la plaza internacional de referencia (Chicago o Kansas) y el de la plaza local (Rosario o Bs. As.).

**Brasil: Precios de indiferencia del trigo importado (en dólares por tonelada)**

	Precio de Indiferencia	Diferencia respecto FOB Argentina
EE.UU Hard Red #2	260,5	45,5
Canadá Feed Wheat #2	182,3	-32,6

Fuente: Elaboración propia. El precio de indiferencia se obtiene adicionando el 10,5% (arancel de importación extra zona) al precio FOB de los países seleccionados. La diferencia es respecto al precio FOB Sagpya del 24 de octubre de 2008 (215 dólares por tonelada).

**Índice de precios de las materias primas (en dólares estadounidenses)**


Fuente: Elaboración propia en base a datos del Banco Central de la República Argentina. Base diciembre 1995 = 100.